

## Lösungen von 2009/ 06:

### 1. Aufgabe:

Schlüsselfelder und Opposition. Da der König nicht vor dem Bauern steht und nicht ein Feld zwischen ihnen frei ist (Idealfeld oder Schlüsselfeld für den König ist d6, e6 oder f6) muss die Opposition den Zugzwang herbeiführen.

1. ♔e5 (Opposition) Nur dieser Zug führt zum Erfolg.

1. ... ♕f7 2. ♔d6 ♕f6 3. e5+ ♔g6 4. e6 ♕f6 5. e7 ♕f7 6. ♔d7 ♕f6 7. e8♚

1. ... ♔d7 2. ♕f6 ♔d6 3. e5+ ♕c5 4. e6 ♔b6 5. ♕f7 ♔b5 6. e7 ♕c5 7. e8♚

und Weiß gewinnt leicht. (2 Punkte)

### 2. Aufgabe:

Der Schlüsselzug war hier offensichtlich, nachdem man aufgrund der Fragestellung wusste, das was geht. Wichtig war es die Varianten richtig zu berechnen, um die Ideen zu finden, die sich hinter dem Schlüsselzug verbergen. Man musste herausfinden, ob es bei dem vermeintlichen Gewinnzug von Weiß für Schwarz ein Schlupfloch gibt. Also genau so wie in einer Wettkampfpartie.

1. ♖f6! (2 Punkte)

1. ... ♖a5 oder ein anderes Feld auf der 5. Reihe 2. ♖h6+ gxf6 3. g6+ ♔h8 4. g7+ ♔h7 5. g8♚# (1 Punkt)

1. ... ♖xf6+ 2. gxf6 gxf6 3. ♕xf6 ♕g8 4. ♕e7 ♕h7 5. f5 ♕g7 6. f6+ ♕g6 (Erlaubt Schwarz nicht auszubrechen!) 7. ♕e6 ♕h7 8. f7 ♕g7 9. ♕e7 ♕g6 10. f8♚ und die Dame entscheidet die Partie. Zum Beispiel:

10. ... ♔h7 11. ♚e8 ♕g7 12. ♚xh5 ♕g8 13. ♕f6 ♕f8 14. ♚h8# (1 Punkt)

1. ... gxf6 2. g6+ ♔h6 3. g7 ♖b5 4. g8♚ Weiß hat zwar ein schwieriges Endspiel gegen den Turm vor sich, sollte aber verhältnismäßig leicht die Partie gewinnen. (Eine Frage der so genannten Technik) Es kann zum Beispiel folgen:

4. ... ♖b7+ 5. ♕xf6 ♖f7+ 6. ♕e5 ♖f5+ (Vorsicht Patt!) 7. ♕d6 ♖f6+ (Vorsicht Patt!) 8. ♚e6 (Der einfachste Weg - Übergang in ein gewonnenes Endspiel) ♖xe6+ 9. ♕xe6 ♕g7 10. f5 ♕f8 11. ♕f6 ♕e8 12. ♕g7 ♕d7 13. f6 ♕e6 14. f7 ♕e5 15. f8♚ (1 Punkt)

**Aufgabe 01**

Schroeder, Jan-Chr. (1820) – Wolff, Christopher (1494)  
 DEM U12 Willingen (8.7), 04.06.2009

Weiß ist am Zug



Diagramm 1:

Hier spielte Weiß **22. fxc7**  
 und Schwarz gab auf.  
 Aber es gab einen besseren  
 Zug. Welchen?  
 (2 Punkte)

**Aufgabe 02**

Graf, Clara Victoria (1255) – Mager, Denis (1497)  
 DEM U10 Willingen (2.6), 31.05.2009

Weiß ist am Zug  
 und gewinnt.

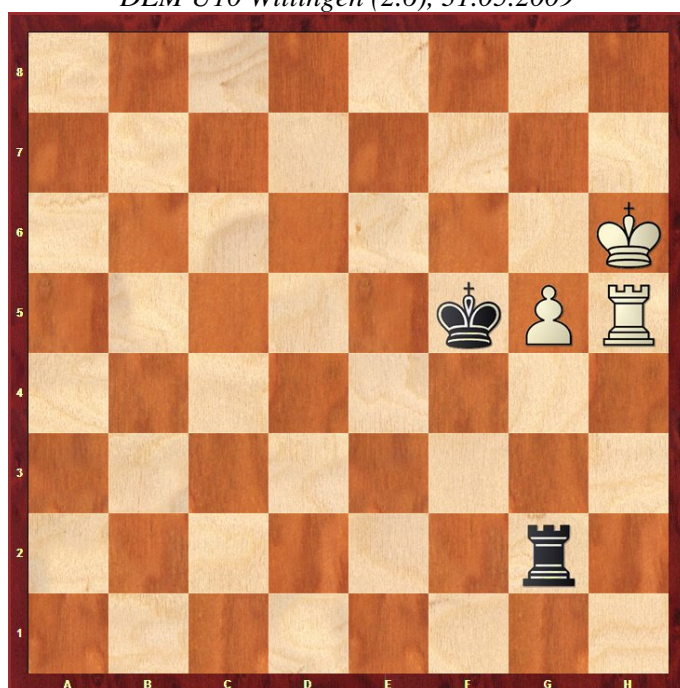


Diagramm 2:

Die Theorie besagt, dass die  
 meisten Turmendspiele Remis  
 sind. In der Partie einigte  
 man sich deshalb auf Remis,  
 aber Weiß konnte gewinnen!  
 Für den Schlüsselzug bekom-  
 men sie zwei Punkte und für  
 das Erreichen der LUCENA-  
 Stellung sowie der Bauern-  
 umwandlung je einen Punkt.  
 (4 Punkte)

## Das Schachlösungsturnier

### Das Schachlösungsturnier

Auf der ständigen Suche nach neuen Angeboten für die Mitglieder des SC Papenburg und der Ausgestaltung unserer Homepage sind wir fündig geworden. Der SC Papenburg bietet seinen Mitgliedern ein Schachlösungsturnier an.

#### Wie soll das Schachlösungsturnier ablaufen?

Anfang des Monats werden die Aufgaben im Internet und als Aushang im Schachheim „Hermann Averdung“ veröffentlicht. Bis Ende des Monats sind die Lösungen an  
Günther Carli, Industriegebiet Süd, 26871 Papenburg  
, Feldmann@Meyerwerft.de

schriftlich oder per email einzusenden. Alle später eintreffenden Lösungen werden nicht berücksichtigt. Mit der neuen Monatsaufgabe werden die Lösungen der vorherigen Monatsaufgabe bekanntgegeben.

#### Wie schwer sind die Schachaufgaben?

Geplant sind zwei Aufgaben, wobei die erste Aufgabe leicht sein soll und die Grundkenntnisse des Schachspielers (Quadratregel, Schlüsselfelder usw.) abfragt. Die zweite Aufgabe ist schwerer und soll etwas zum Knobeln sein. Wir reagieren natürlich auf Rückmeldungen, wenn die Erfahrung zeigt, dass die Aufgaben keinen Löser finden und passen den Schwierigkeitsgrad selbstverständlich an.

#### Die Punkteverteilung?

Jeder Einsender erhält einen Punkt. Damit soll die Teilnahme belohnt werden. Es lohnt sich also teilzunehmen, auch wenn man nicht alles gelöst hat.

Die Punkte, die man für die richtige Lösung der Aufgaben erhalten kann, werden nach Schwierigkeitsgrad und Fragestellung vergeben und werden mit der Veröffentlichung der Aufgabe allen mitgeteilt. (z.B. für 2009/ 06 insgesamt 8 Punkte)

#### Die Preise?

Wer die meisten Punkte sammeln kann, gewinnt das Schachlösungsturnier. Die besten drei Teilnehmer erhalten Sachpreise. Die Preisverleihung soll dann auf der Jahreshauptversammlung stattfinden.

#### Die Zeitdauer des Schachlösungsturniers?

Versuchsweise soll das Turnier von **2009/ 06** bis Dezember laufen. Später soll das Turnier im Zeitraum von Januar bis Dezember durchgeführt werden.

Ich hoffe auf eine rege Beteiligung, und Euch wünsche ich viel Spaß beim Knobeln.

Mit Schachgruß  
Günther Carli