

Das Schachlösungsturnier

Lösungen:

1. Aufgabe:

Lucena - Ersticktes Matt

1497

Eines der ersten bekannten Darstellungen eines erstickten Matts.

1. ♖e6+ ♔h8 **2.** ♗f7+ ♔g8 **3.** ♗h6+ [Natürlich führt die folgende Variante auch zum Matt 3. ♗d8+ ♔h8 **4.** ♖e8+ ♖f8 **5.** ♖xf8#]
3. ... ♔h8 **4.** ♖g8+ ♖xg8 **5.** ♗f7# **1-0**

2. Aufgabe:

23. ... ♖g3!! Das ist der wohl unglaublichste Zug der Schachgeschichte!

24. ♖xg3 Das ist die Hauptvariante. Andere Züge verlieren ganz schnell (siehe unten). Die Dame muss geschlagen werden, da Weiß sonst auf h2 matt wird.

24. ... ♗e2+ **25.** ♔h1 ♗xg3+ **26.** ♔g1 [26. fxg3? ♖xf1#]

26. ... ♗xf1 **27.** gxh3 ♗d2 Der Rauch hat sich verzogen. Beim Nachzählen stellt man fest, dass Schwarz eine Figur mehr behält. Weiß gab auf.

Variante 1: **24.** fxg3 ♗e2+ **25.** ♔h1 ♖xf1#

Variante 2: **24.** hxg3 ♗e2#

Variante 3: **24.** ♖d1 ♖xh2+ **25.** ♔f1 ♖h1#

Variante 4: **24.** ♖e1 ♖xf2+ **25.** ♔h1 ♖xe1#

Das Schachlösungsturnier

Aufgabe 01

Vereinsmeisterschaft SC Papenburg 2007



Diagramm 1:

Weiß ist am Zug und gewinnt.

Es handelt sich hier um eine Regel, die jedem Schacheleven beigebracht wird. Sie steht auch bei Wikipedia. Doch das man sie in dieser Stellung anwenden kann, erwartet man so ohne Weiteres nicht.

Sie erhalten zwei Punkte, wenn sie den Weg finden, der zwangsläufig den Gewinn für Weiß sichert. (2 Punkte)

Aufgabe 02

Filip, Miroslav – Urbanec, Karel
CSR-ch Prague (13.7), 30.11.1954

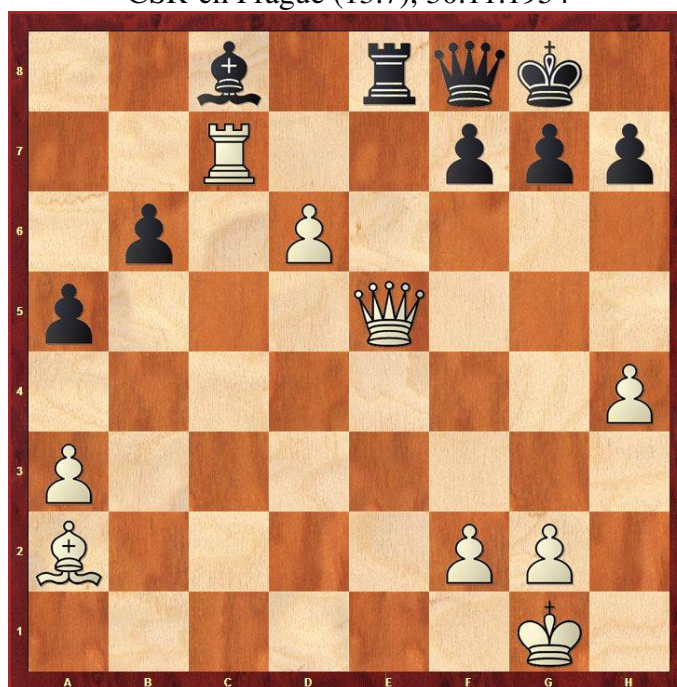


Diagramm 2:

Weiß ist am Zug und gewinnt.

Die weiße Dame wurde gerade vom Turm auf e8 angegriffen. Weiß könnte mit 1. ♔c3 oder ♔d4 sein Vorteil festhalten. Aber er fand einen besseren Zug.

Für den Schlüsselzug bekommen sie zwei Punkte und für die entscheidende Pointe weitere zwei Punkte. (4 Punkte)