

Das Schachlösungsturnier

Lösungen 2009/ 09:

1. Aufgabe:

DIE QUADRATREGEL besagt:

„Befindet sich der König im Quadrat des Freibauern oder betritt er dieses mit seinem Zug, kann er den Bauern aufhalten, im anderen Fall schafft der Bauer den Weg zum Umwandlungsfeld.“

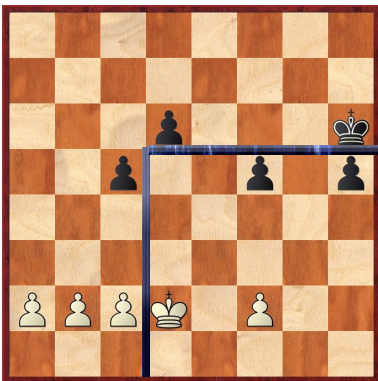


Diagramm 1:

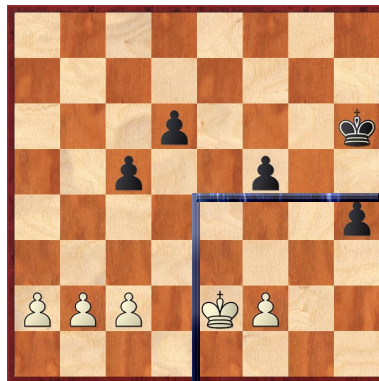


Diagramm 2:

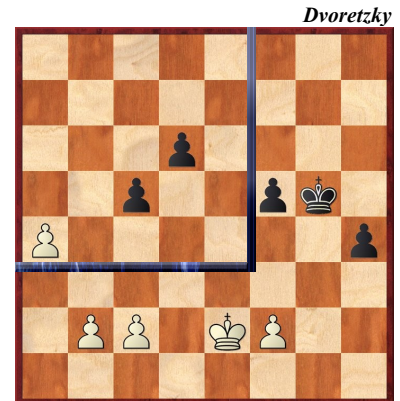


Diagramm 3:

Dvoretzky

Die Partie war für den Spieler mit den weißen Steinen gewonnen, er hätte sich nur an die **Quadratregel** erinnern müssen. Hier gewinnt einfach der Damentausch.

NN - NN; Vereinsmeisterschaft, 2007

Die Gewinnvariante ist:

1. ♔xf5! (nach 1. ♔xd6?! h4! bleibt Schwarz leicht in Vorteil)
1. ... gxf5 2. ♕d2! (Der weiße König ist im Quadrat - siehe Diagramm 1)
2. ... h4 3. ♕e2! (wiederum im Quadrat - siehe Diagramm 2)
3. ... ♕g5 4. a4! (siehe Diagramm 3) ♕g4 (Der schwarze König schafft es nicht in das Quadrat des Bauern a4.)
5. ♕f1 h3 6. a5 ♕f3 7. ♕g1 h2+ 8. ♕xh2 ♕xf2 9. a6 ♕e3 10. a7 ♕d2 11. a8♔ 1-0 (2 Punkte)

2. Aufgabe:

Filip, Miroslav – Urbanec, Karel

CSR-ch Prague (13.7), 30.11.1954

Natürlich steht Weiß aufgrund des Bauern d6 auf Gewinn. Doch nach dem folgenden Zug verlor Schwarz die Lust am Weiterspielen und gab auf.

33. ♔xe8! Das ist der Schlüsselzug. (2 Punkte)

33. ... ♔xe8 (Hoffnungslos ist auch der folgende Versuch sich zu retten. 33. ... g6 34. ♕xf7+ ♕g7 35. ♕d5+ ♕f6 und jetzt spielt Weiß auf Matt. Diese Tatsache empfand ich für Wert, um diese Variante hier anzugeben. 36. ♔e3 h6 37. ♔d4+ ♕f5 38. g4#)

34. ♕xf7+ ♔xf7 (34. ... ♕f8 35. ♕xe8 ♕xe8 36. ♔xc8+ mit Materialgewinn.)

35. ♔xc8+ ♔f8 Und nun wie weiter?

36. d7!+- Das ist die Pointe des Schlüsselzugs. Was auch immer der Spieler mit den schwarzen Steinen zieht, der Bauer gelangt auf ein Umwandlungsfeld. (2 Punkte) 1-0