

Aufgabe 01

N - N, Frauenturnier des SC Papenburg

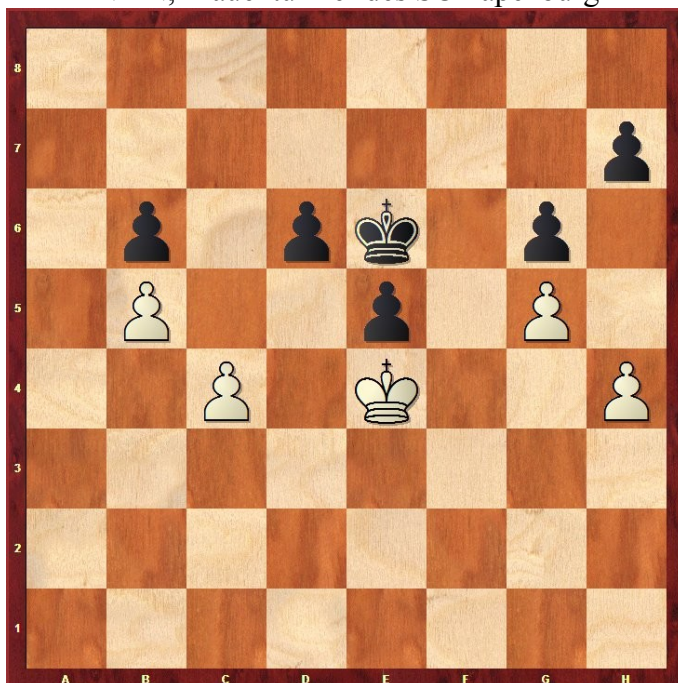


Diagramm 1:

 Schwarz ist am Zug
und gewinnt.

Schwarz hat einen Bauern mehr, aber wie soll die Spielerin mit den schwarzen Steinen zum Punktgewinn kommen?

Mit dem passiven Zug 1. ... ♞e7 kommt die Nachziehende nicht weiter: 2. ♞e3 ♞f7 3. ♞f3 ♞g7 4. ♞e4 ♞f8 5. ♞f3 ♞f7 6. ♞e3 = (Remis)
Wie zieht Schwarz?
(2 Punkte)

Aufgabe 02

 Gärtner, Roland (2033) - Carli, Günther (2074)
Bezirksliga 2000/ 2001 SBOO


Diagramm 2:

 Schwarz ist am Zug
und gewinnt.

Um diese Stellung zu erhalten, hatte Schwarz eine Qualität zurück geopfert, aber ich patzte im nächsten Zug und verdarb die Partie zum Remis.

Mit dem nächsten Zug hätte der Nachziehende den Gewinn sichern können.

(2 Punkte)

Wie sehen die Gewinnvarianten aus?

(2 Punkte)