

## Das Schachlösungsturnier

Aus Partien zweier Berliner Meister des vorigen Jahrhunderts

### Aufgabe 01

Schlage, Willi – Ahues, Carl Oscar  
Berlin, 1932

Weiß ist am Zug  
und gewinnt.



Diagramm 1:

Schwarz hat die Eröffnung  
verdorben und steht sehr ein-  
geengt.

Wie kann Weiß diese Positi-  
on für sich nutzen?  
(2 Punkte)

### Aufgabe 02

Ahues, Carl Oscar – Schlage, Willi  
Berlin, 1933

Weiß ist am Zug  
und hält Remis.

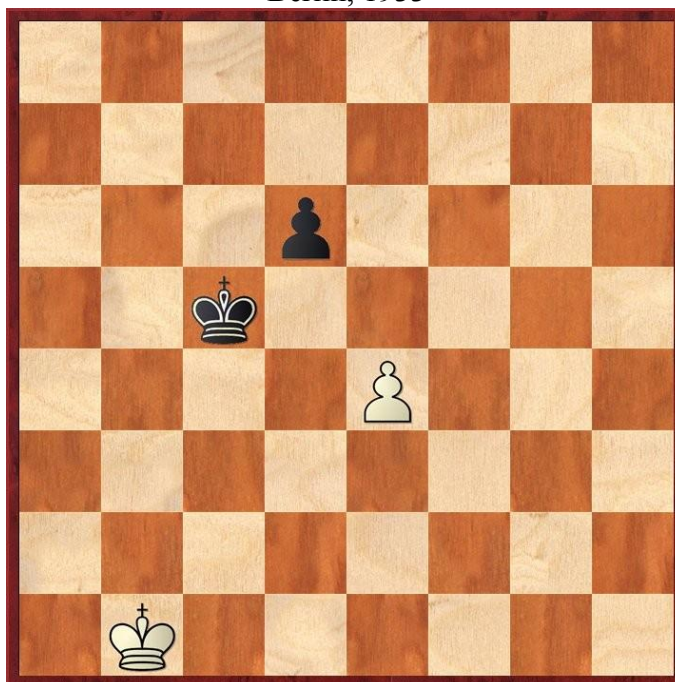


Diagramm 2:

Weiß steht in dieser Stellung  
am Rande einer Niederlage,  
denn was kann er gegen die  
Drohung 1. ... ♔d4 unter-  
nehmen?

Welchen Zug fand Weiß, um  
Remis zu erreichen?

(2 Punkte)

Wie sehen die Varianten aus?  
(2 Punkte)