

**Lösungen 2009/ 11:**

**1. Aufgabe:**

**Schlage, Willi - Ahues, Carl Oscar [E16]**

Berlin-ch Berlin (2), 1932

1. d4 ♖f6 2. c4 e6 3. ♗f3 b6 4. g3 ♙b7 5. ♙g2 ♗e4 6. 0-0 f5 7. ♗g5 ♗d6 8. ♙xb7 ♗xb7 9. e4 ♙e7 10. ♖h5+ g6 11. ♖h6 ♙f8 12. ♖h3 ♖f6 13. e5 ♖g7 14. ♖g2 ♗c6 (Jetzt haben wir die Diagrammstellung zur Aufgabe 1 erreicht.)

15. ♗xe6 (Dieser Zug ist die Lösung.) 15. ... ♖e7

Folgende Varianten gebe ich hier an:

- 1) 15. ... dxe6 16. ♖xc6+ ♖d7 17. ♖xb7 ♗d8 18. ♗c3 c6 19. ♖a6 ♙b4 20. ♙g5 ♗c8 21. ♗ad1 0-0 22. ♗fe1 ♙xc3 23. bxc3 ♗c7 24. ♗d2 ♗b7 25. ♗b2 b5+-;
- 2) 15. ... ♖f7 16. ♗xc7+ ♗d8 17. ♗xa8 ♗c8 18. e6 ♖g7 19. ♗c3 ♗b8 20. ♖d5 ♖xd4 21. ♗c7 ♖xd5 22. ♗a6+ ♗c8 23. cxd5 ♗b4 24. ♗xb4 ♙xb4 25. ♗b5 a6 26. ♗d4 dxe6 27. dxe6+-;
- 3) 15. ... ♖g8 16. ♗xc7+ ♗d8 17. ♗xa8 ♗c8 18. e6 ♖g7 19. ♗c3 ♗b8 20. ♖d5 ♖xd4 21. ♗c7 ♖xd5 22. ♗a6+ ♗c8 23. cxd5 ♗b4 24. ♗xb4 ♙xb4 25. ♗b5 a6 26. ♗d4 dxe6 27. dxe6 +-]

Die Partie wurde mit folgender Zugfolge beendet:

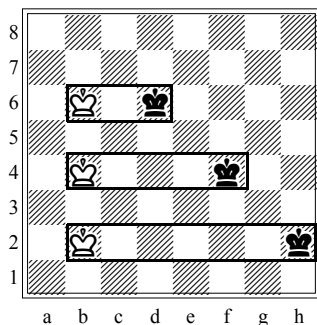
16. ♗xc7+ ♗d8 17. ♗xa8 ♗c8 18. ♗c3 ♗xd4 19. ♗c7 1-0 (2 Punkte)

**2. Aufgabe:**

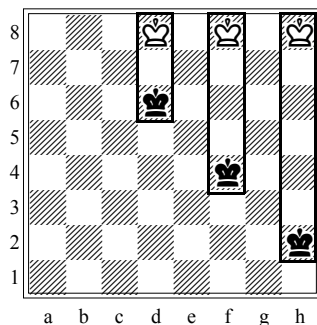
Die Opposition

**SINN:** Die Einnahme der Opposition bringt den Gegner in Zugzwang. Gewöhnlich ist damit auch ein Vorteil verbunden, und es können strategisch wichtige Felder besetzt werden. *Bönsch*

**DEFINITION:** „Die Könige stehen in Opposition, wenn in dem Rechteck, dessen Ecken die Könige besetzen, alle Ecken von derselben Farbe sind.“ *Bönsch*



1. Diagramm:



2. Diagramm:

In der Stellung spielt die Fernopposition eine große Rolle. Durch diese kommt der König bzw. nicht auf die Schlüsselfelder.

**1. e5! (2 Punkte)**

**1. ... dxe5 2. ♗c1!** (Nur dieser Zug hält Remis, weil sonst Schwarz die Opposition in Besitz nimmt. z.B.: 2. ♗c2? ♗c4!)

Jetzt hat Weiß die Fernopposition erreicht. Der Sinn des Bauernopfers war

den Bauern ein Feld nach vorn zu locken. Nun steht der Bauer seinem König im Weg und das Schlüsselfeld des Königs ist um ein Feld nach vorn gerückt. Weiß muss nur die

„Opposition halten“ **2. ... ♗d5** [2. ... ♗c4 3. ♗c2; 2. ... ♗d4 3. ♗d2]

**3. ♗d1! ♗c5** [3. ... ♗c4 4. ♗c2; 3. ... ♗d4 4. ♗d2; 3. ... ♗e4 4. ♗e2]

**4. ♗c1= 1/2-1/2 (2 Punkte)**