

Das Schachlösungsturnier

Etwas zum Scherzen aufgelegt

Aufgabe 01

unbekannt



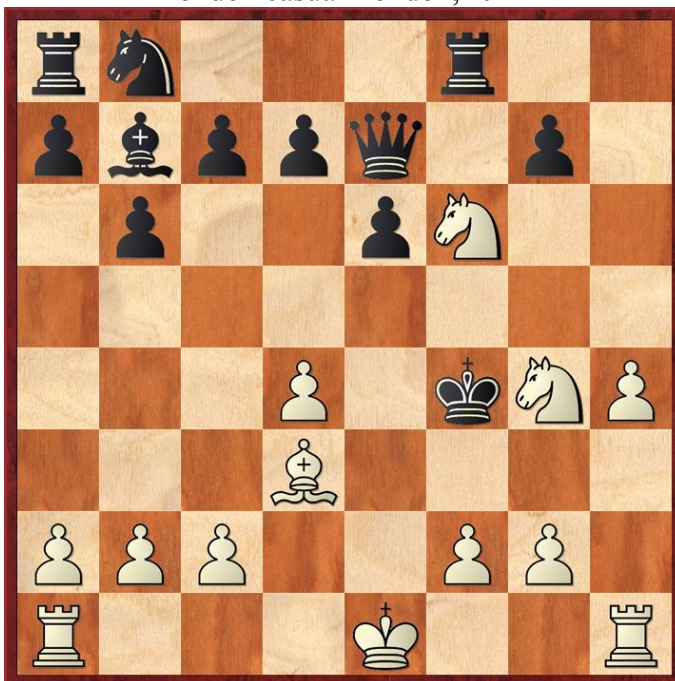
Weiß ist am Zug
und gewinnt.

Es sind möglichst alle Matt-
Varianten zu nennen?
Wer erkennt die Besonderheit
der Stellung?
(2 Punkte)

Diagramm 1:

Aufgabe 02

Lasker, Edward - Thomas, George Alan
London casual London, 1912



Weiß ist am Zug
und gewinnt.

Weiß steht in dieser Stellung
auf Gewinn.
Wie gewinnt er am schnellsten?
(2 Punkte)
Wie kann er nach vier Zügen
mit einem ungewöhnlichen
Zug Matt setzen?
(2 Punkte)

Diagramm 2: