

## Das Schachlösungsturnier des SC Papenburg 1947

### Der Bauer - der Superheld

#### Aufgabe 01

Carlo Cozio, 1766

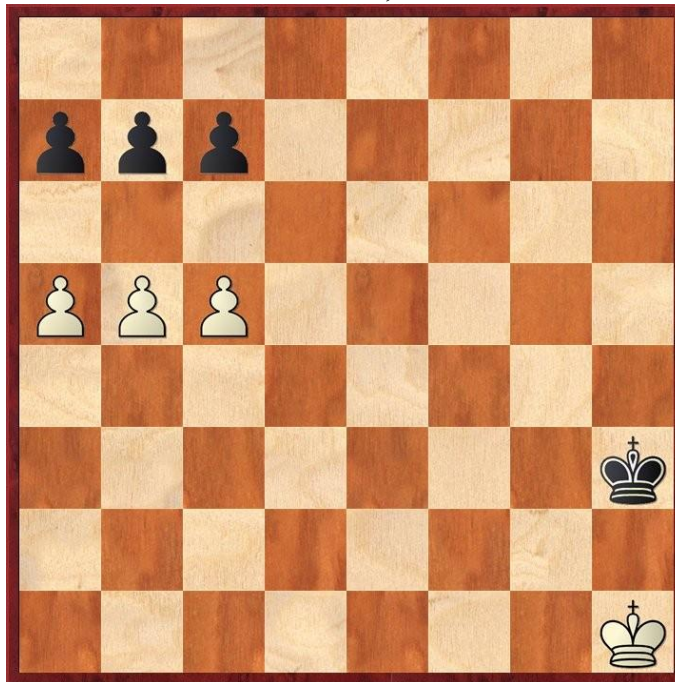


Diagramm 1:

Weiß ist am Zug  
und gewinnt.

Diese Stellung muss jeder Schachspieler kennen. Sie gehört zum Grundwissen aller Schacheleven.

Der weiße König kann seinen Bauern nicht zu Hilfe kommen. Dafür sind seine Bauern aber schon sehr weit vorgeückt.

Es sind möglichst alle Gewinn-Varianten zu nennen?  
(2 Punkte)

#### Aufgabe 02

Averbakh, Yuri – Bebhuk, Evgeni  
Moscow-ch Moscow, 1964

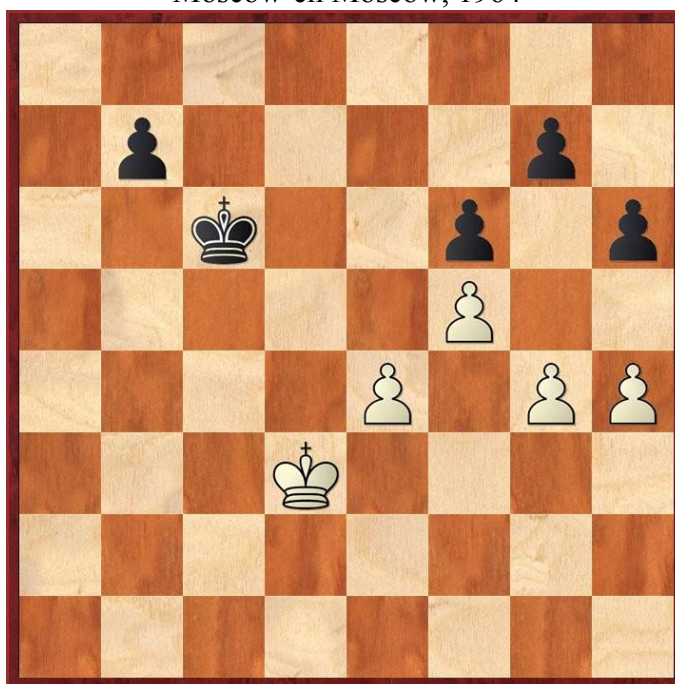


Diagramm 2:

Weiß ist am Zug  
und gewinnt.

Auf den ersten Blick meint man, Schwarz wäre im Vorteil, denn er besitzt einen entfernten Freibauern.

Doch welches Motiv rettet die Partie für Weiß?

(2 Punkte)

Führen sie die Hauptvarianten auf!

(2 Punkte)