

## Das Schachlösungsturnier des SC Papenburg 1947

### Entscheidende Felder

#### Aufgabe 01

Lehrbeispiel

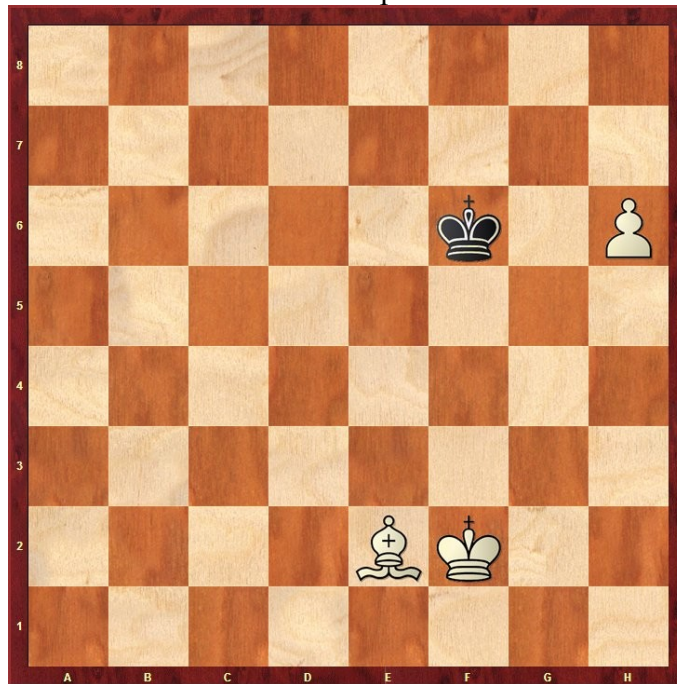


Diagramm 1:

Weiß ist am Zug  
und gewinnt oder nicht?

Läuferendspiel und Randbauer. Hier kommt es darauf an welches Einzugsfeld der Bauer besitzt?

1. Wie endet die Partie?

(1 Punkt)

2. Es ist eine Variante zum Beweis der Behauptung zu nennen?

(1 Punkt)

#### Aufgabe 02

Blum, A. – Rosen, Bernd  
Essen, 1990

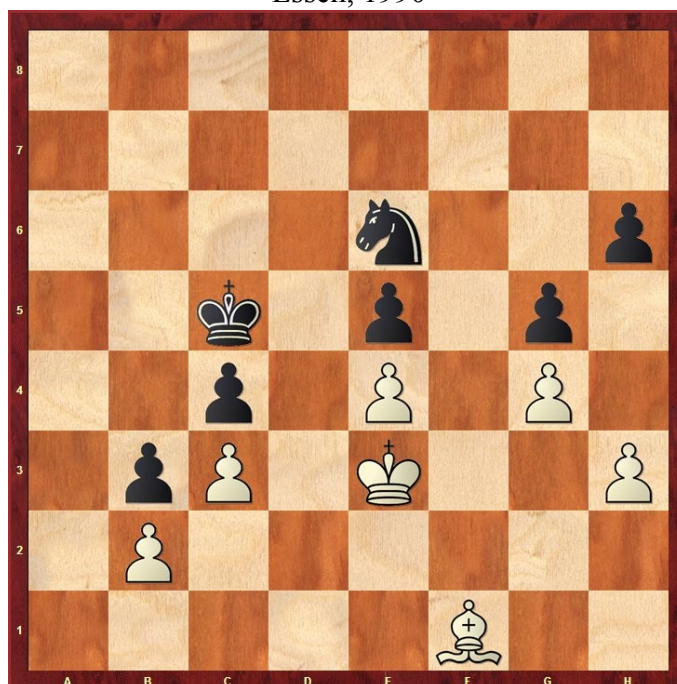


Diagramm 2:

Weiß ist am Zug

Hier zog Weiß **1. ♔e2?** und hatte dabei ein wichtiges Feld aus den Augen verloren.

Wie konnte Schwarz diesen Fehler von Weiß ausnutzen?

Für den richtigen Schlüsselzug erhalten sie 2 Punkte!

Um welches Feld handelt es sich? Führen sie die Hauptvarianten an! (2 Punkte)