

Das Schachlösungsturnier des SC Papenburg 1947

Einfache Endspiele oder ?

Aufgabe 01

George Edward Carpenter,
200 chess problems, 1901

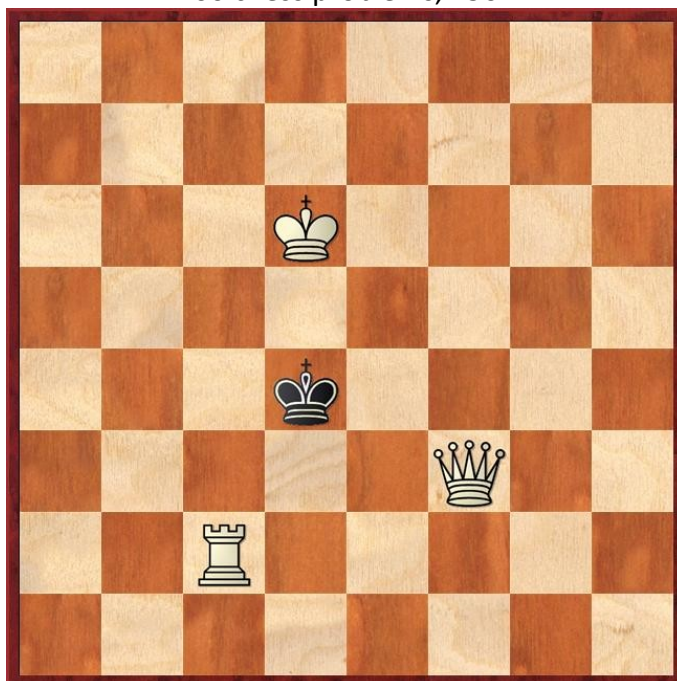


Diagramm 1:

Weiß am Zug -
Matt in zwei Zügen

Mit Turm und Dame gewinnt ja jeder! Die sportliche Aufgabe ist es, das Matt in zwei Zügen herbeizuführen.

Wer das schafft, kann sich zwei Punkte auf sein Guthaben aufschreiben.

(2 Punkte)

Aufgabe 02

Johann Nepomuk Berger,
Deutsche Schachzeitung, 1904

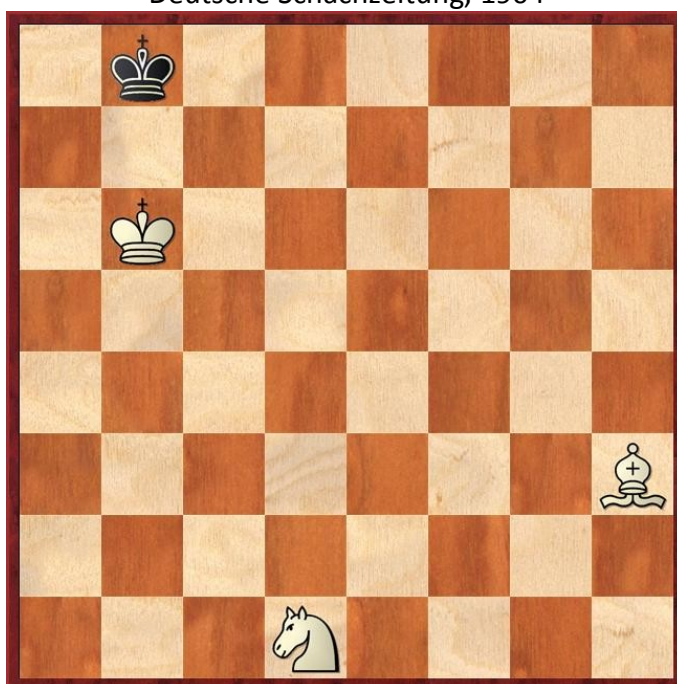


Diagramm 2:

Weiß ist am Zug
Matt in 5 Zügen

Endspiele mit Springer und Läufer gewinnen selbst erfahrene Schachspieler nicht im Vorbeigehen.

In vorliegender Stellung ist der schwarze König in der richtigen Ecke und so solltet ihr es schaffen, den schwarzen König zur Strecke zu bringen.

Welcher Zug leitet die Zugfolge ein? (2 Punkte)

Nennen sie den weiteren Gewinnweg! (2 Punkte)